

TINA

03. 04. 1957 -
02. 01. 2014



TODESANZEIGE

TINA FORM ZINDEL

3. April 1957 bis 2. Januar 2014



*„Immer aber Liebste gehet die Erd und der Himmel hält.“
(frei nach Friedrich Hölderlin)*

Liebste Tina, Dein Thomas in grösster Trauer, ich vermisse Dich unendlich. Ich weiss, Du bist nun auf den Weltmeeren Deiner eigenen Seele und ich kann Dich nicht mehr erreichen - Meeresrauschen, Meeresrauschen, Stille Fahrt. Trotzdem werde ich Dir einen spanischen Rosenstock an einem nur uns zwei bekannten Ort pflanzen. Ich werde diesen Rosenstock hüten als unser grosses Geheimnis und ihn jeden Tag besuchen. Über ihm wirst Du meine Stimme hören und wir werden miteinander sprechen können. Vertraue mir und gib mir die Hand. Ich liebe Dich, Dein Thomas

In stiller Trauer:

Seraina Form
Marisa Güntlisberger
Bruno Güntlisberger

Dein Bruder und Deine Schwestern:
Anna Schwarz
Duri Form
Leta Fuchs
Ladina Form
Anverwandte und Freunde

Der Abschied von Tina findet am Freitag, 10. Januar 2014 um 14.15 auf dem
Friedhof Fürstenwald in Chur statt.

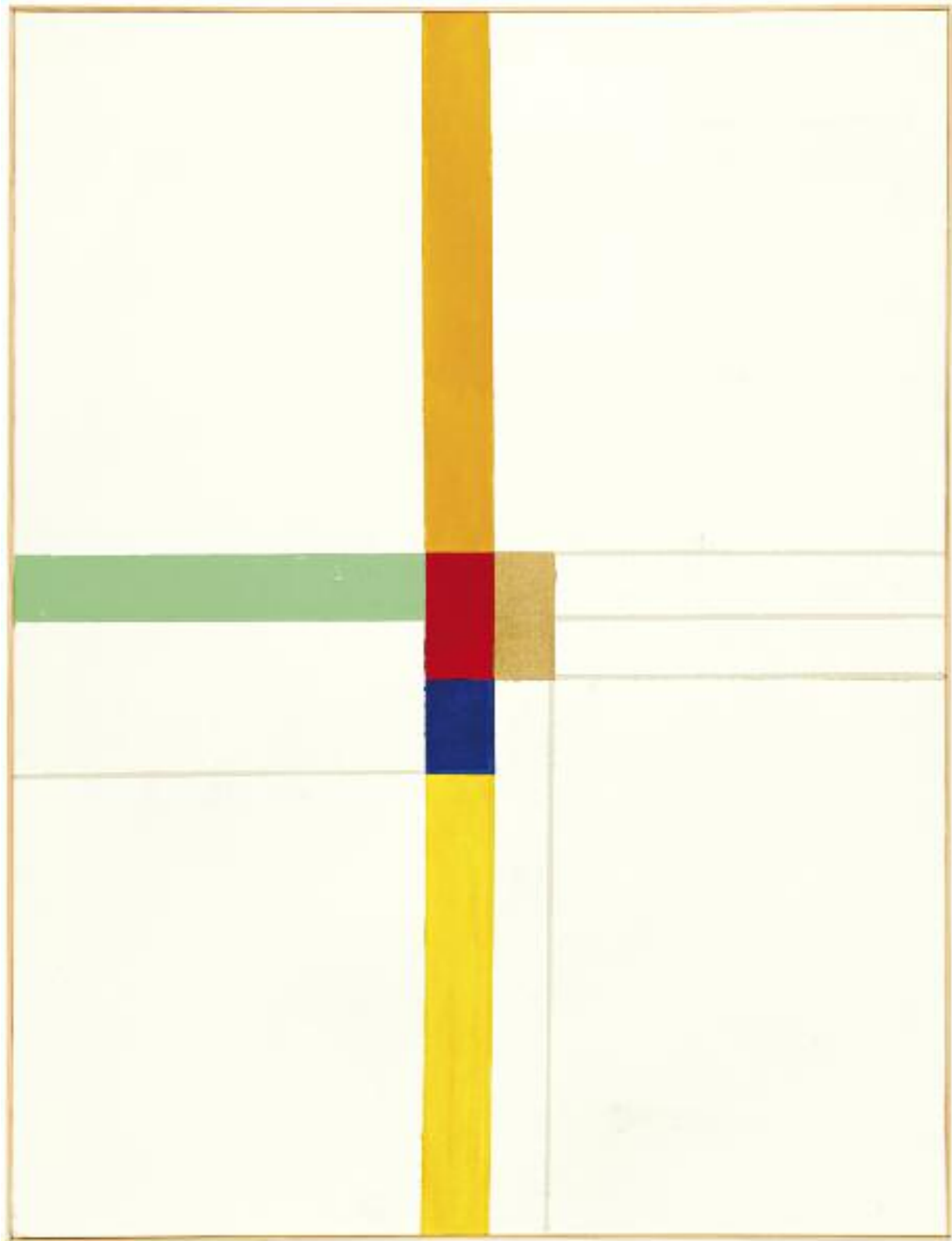
Traueradresse: Thomas Zindel, Salisstrasse 12, 7000 Chur

THOMAS ZINDEL

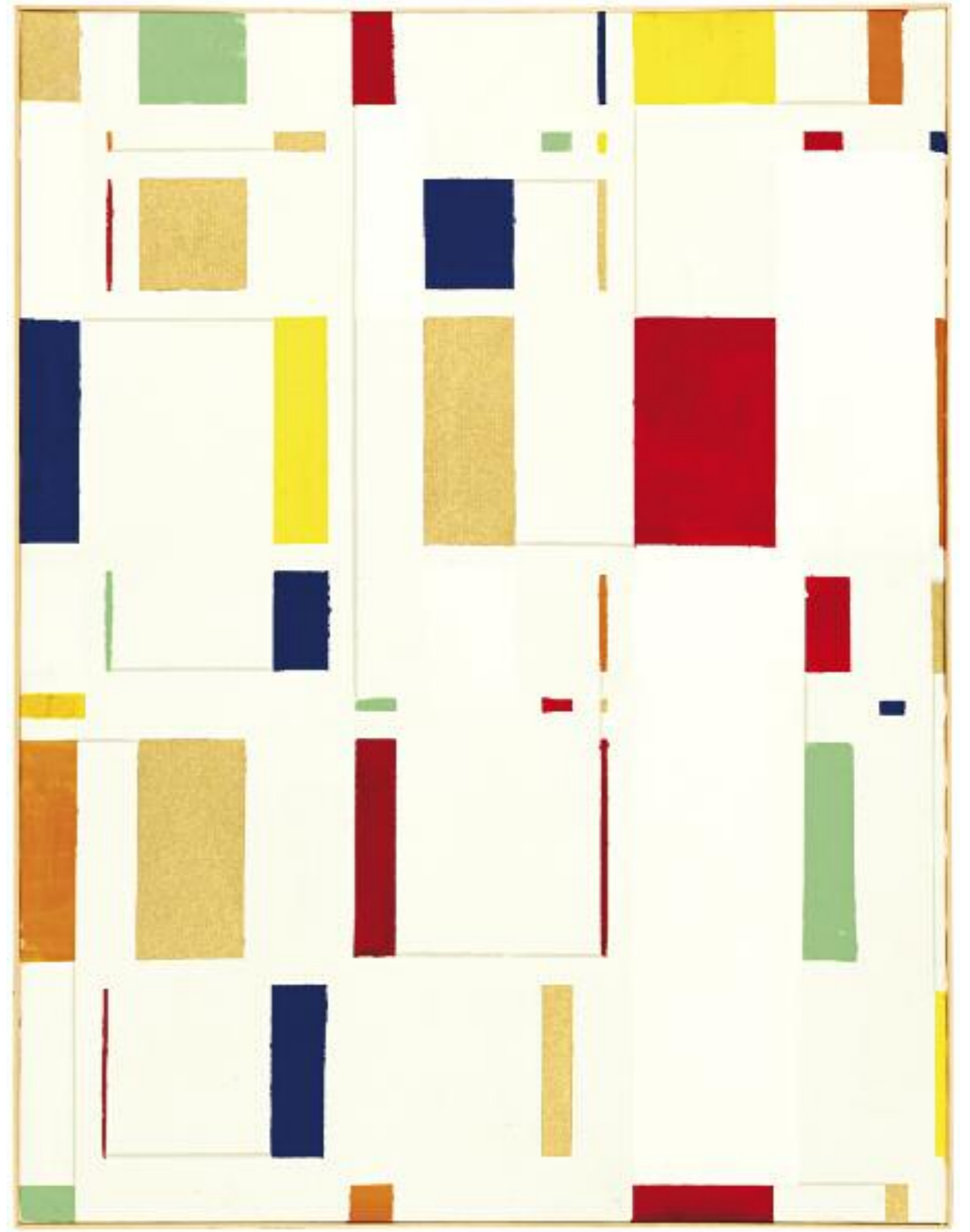
30 Bilder für meine Frau Tina Form-Zindel
in den Formaten 130 x 100 cm und 84 x 65 cm
Acryl auf Baumwolle
2014

FÜR TINA

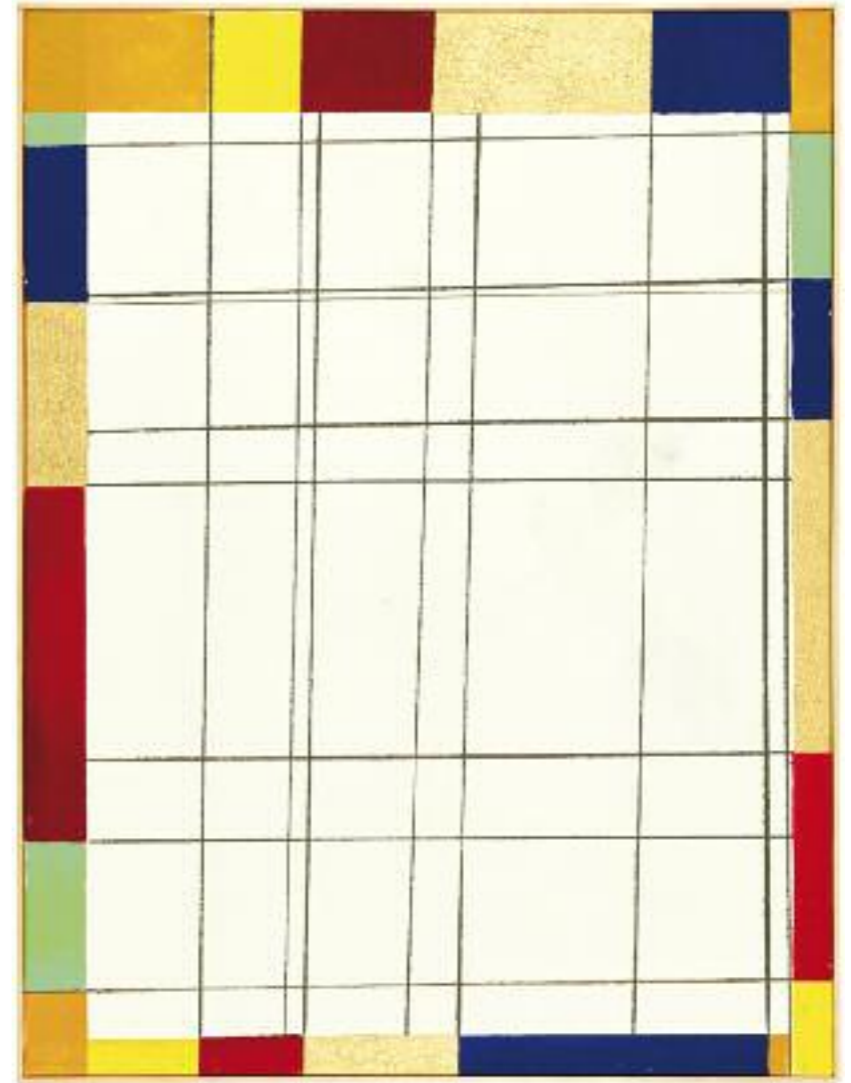
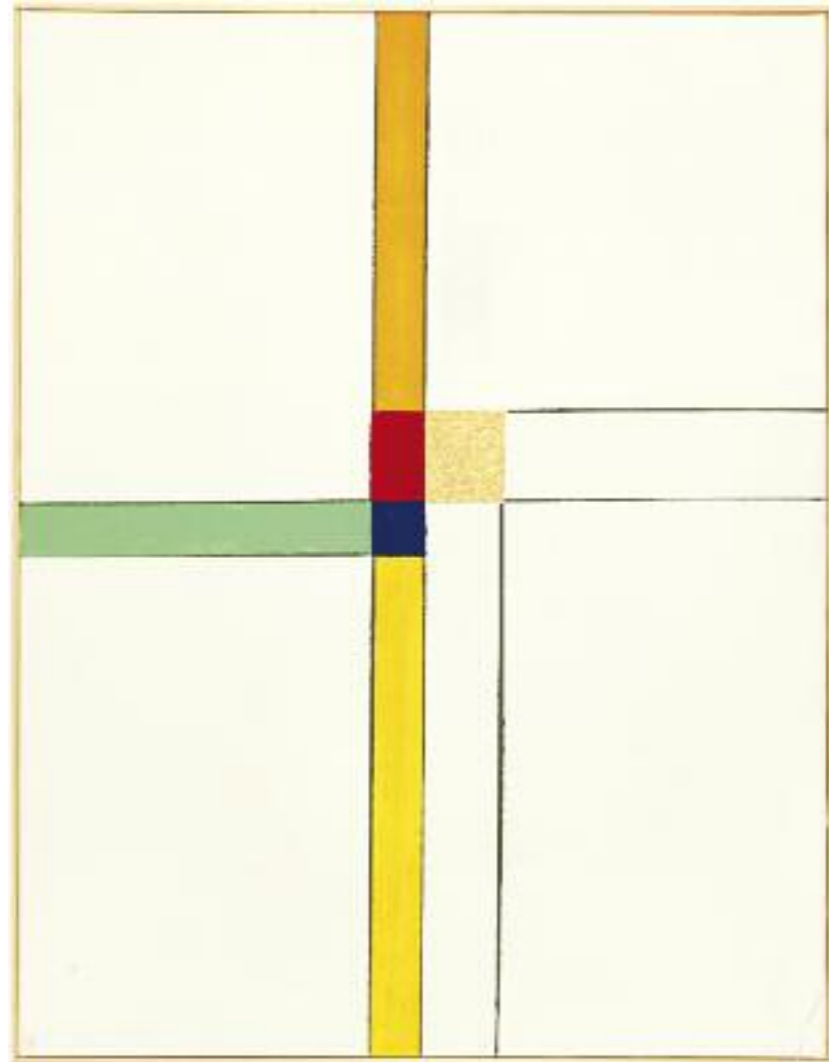
Für deine Lieblingsfarbe Blau
Für deine roten Lippen
Für dein goldenes Herz
Für dein farbiges Lächeln

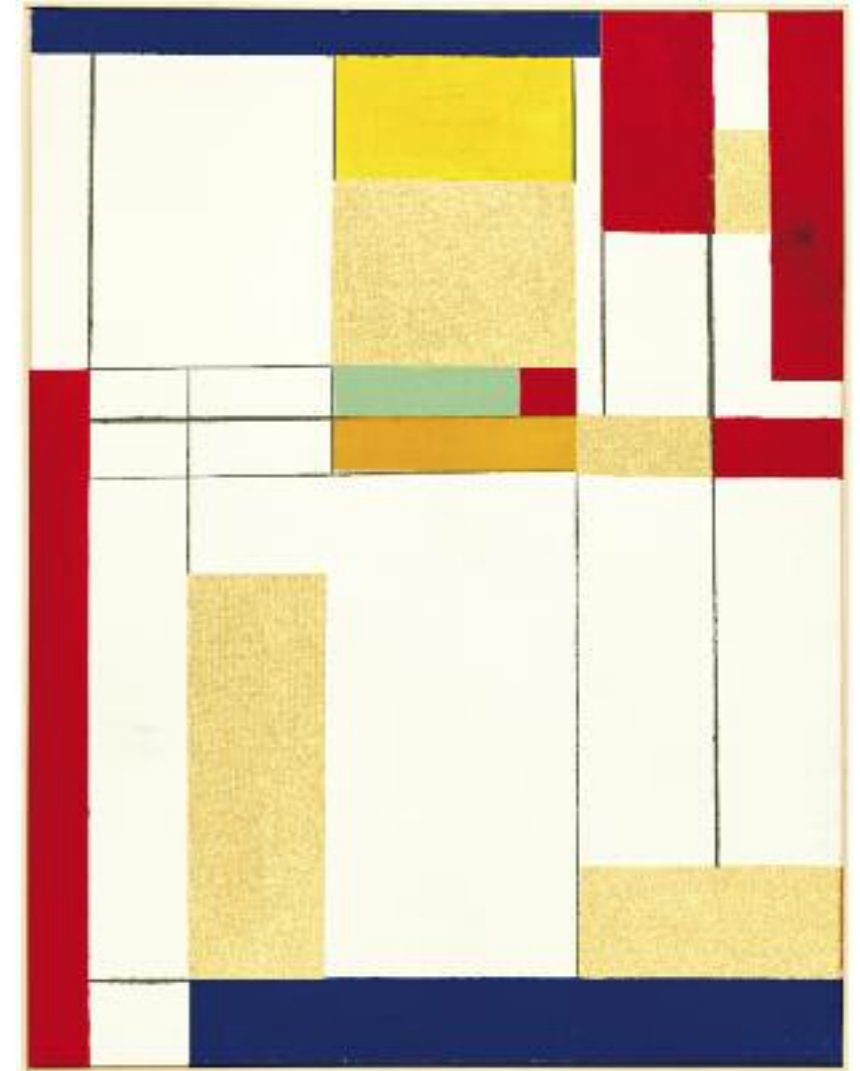
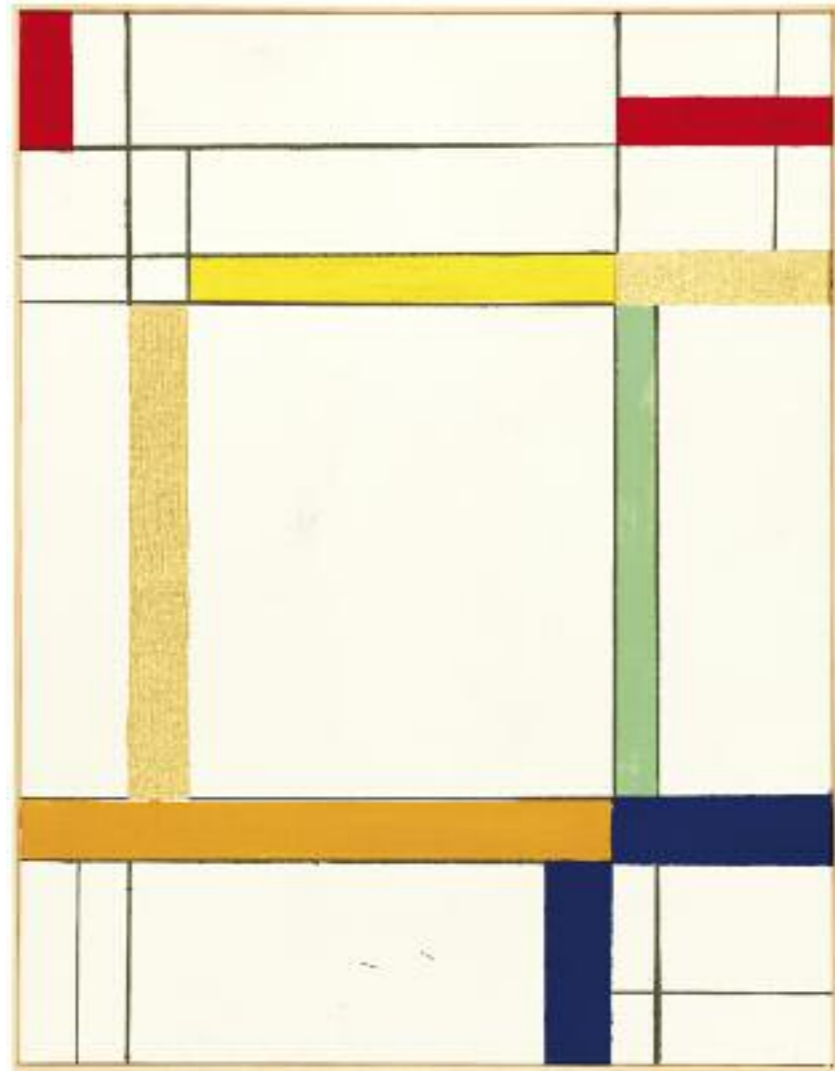


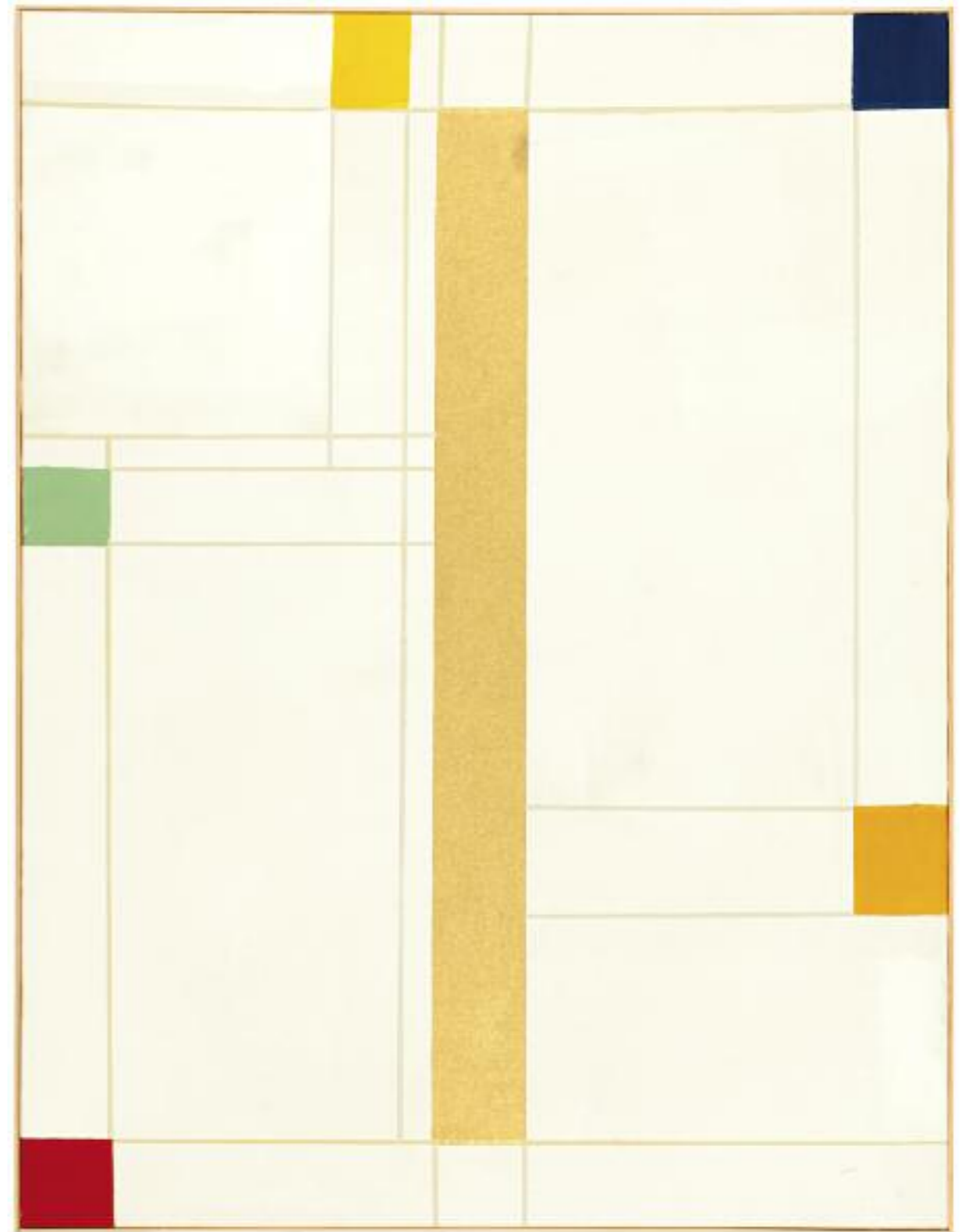
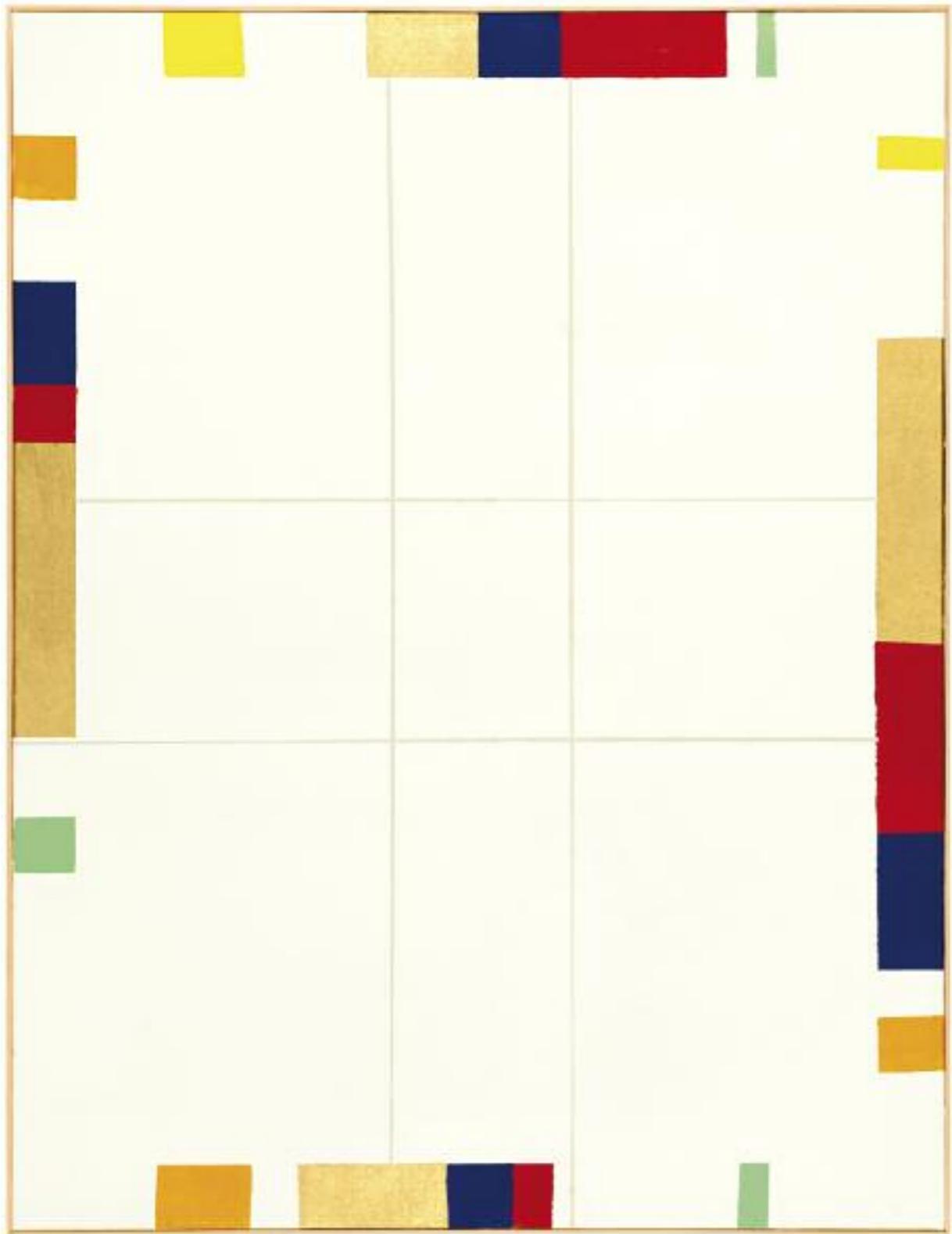
6

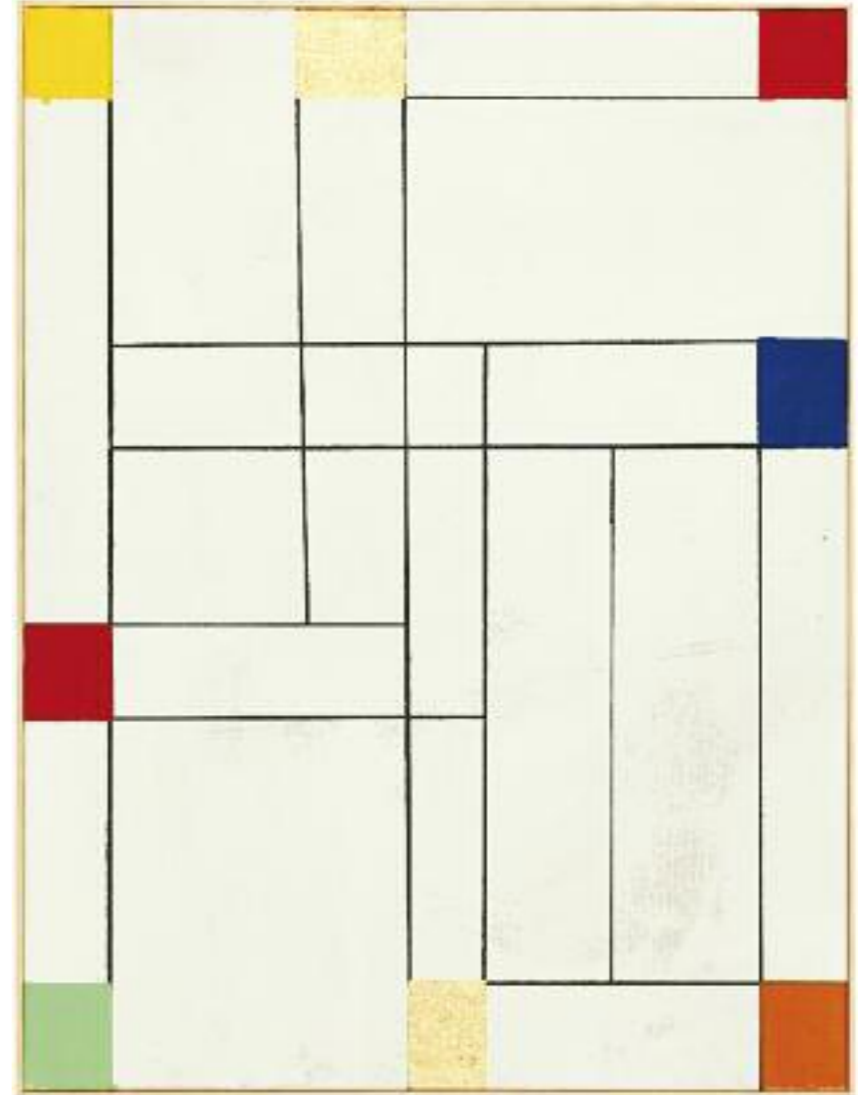
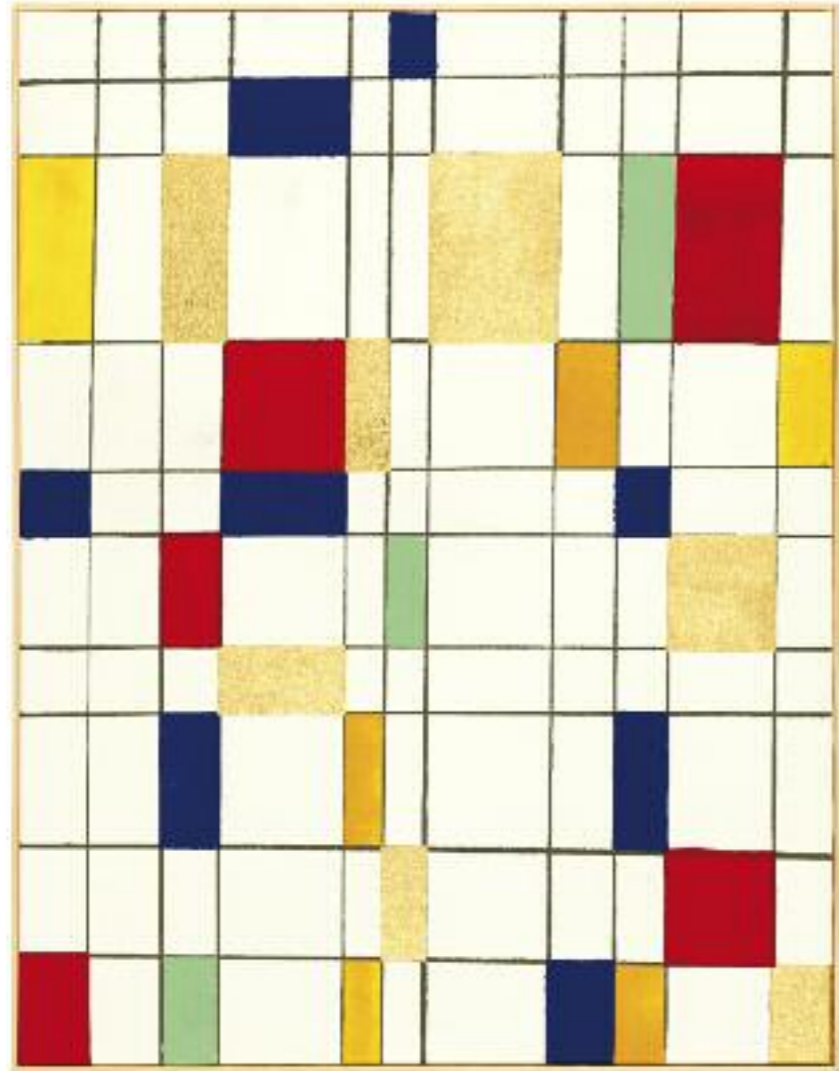


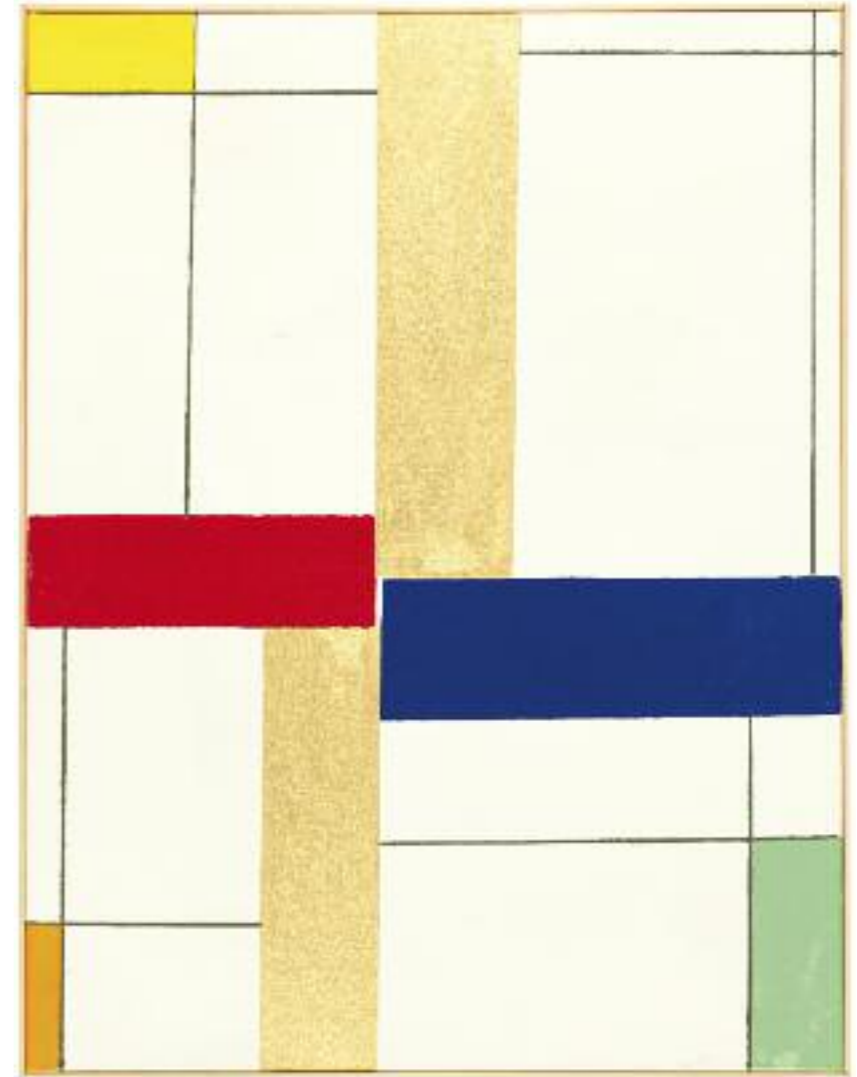
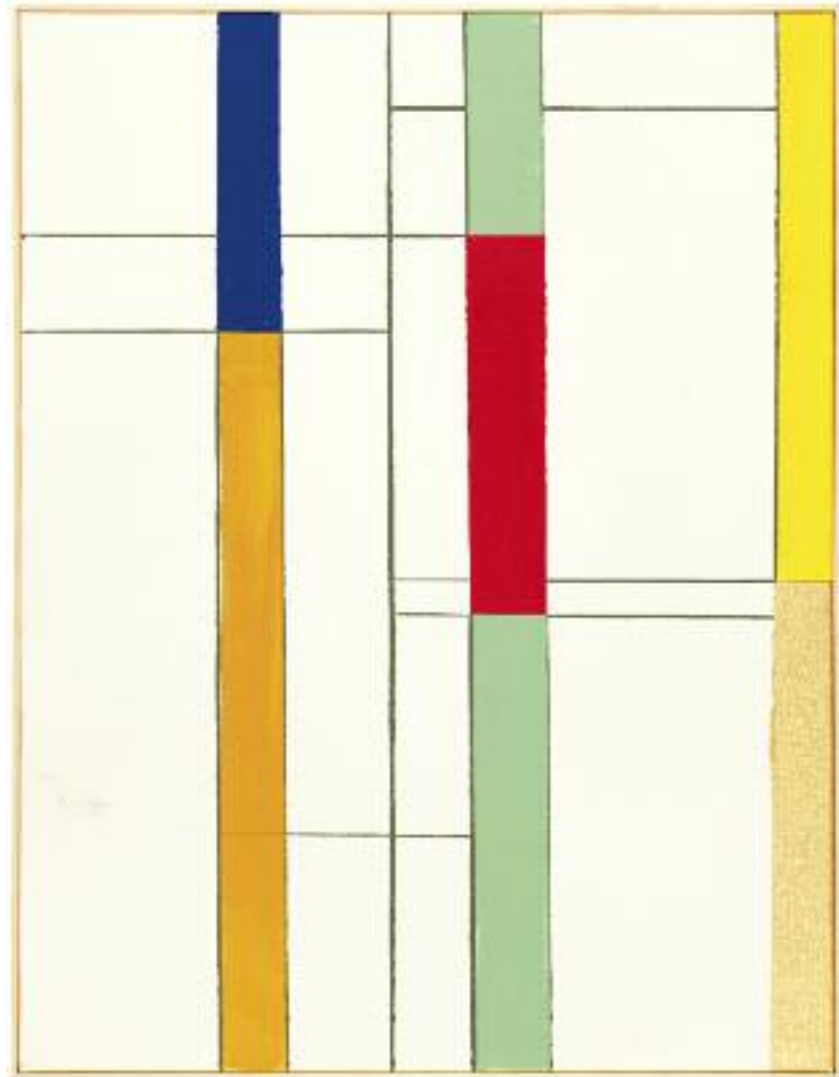
7

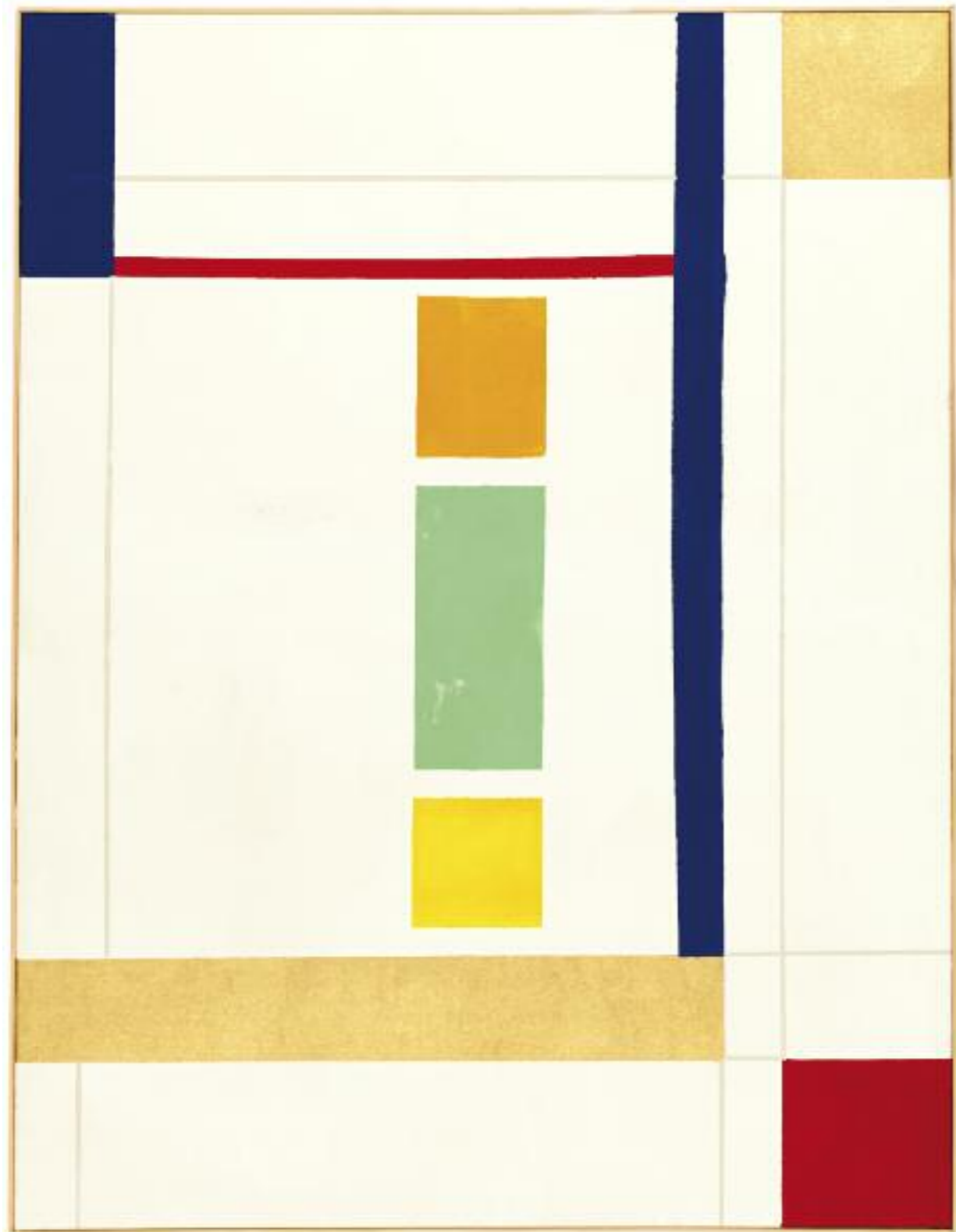




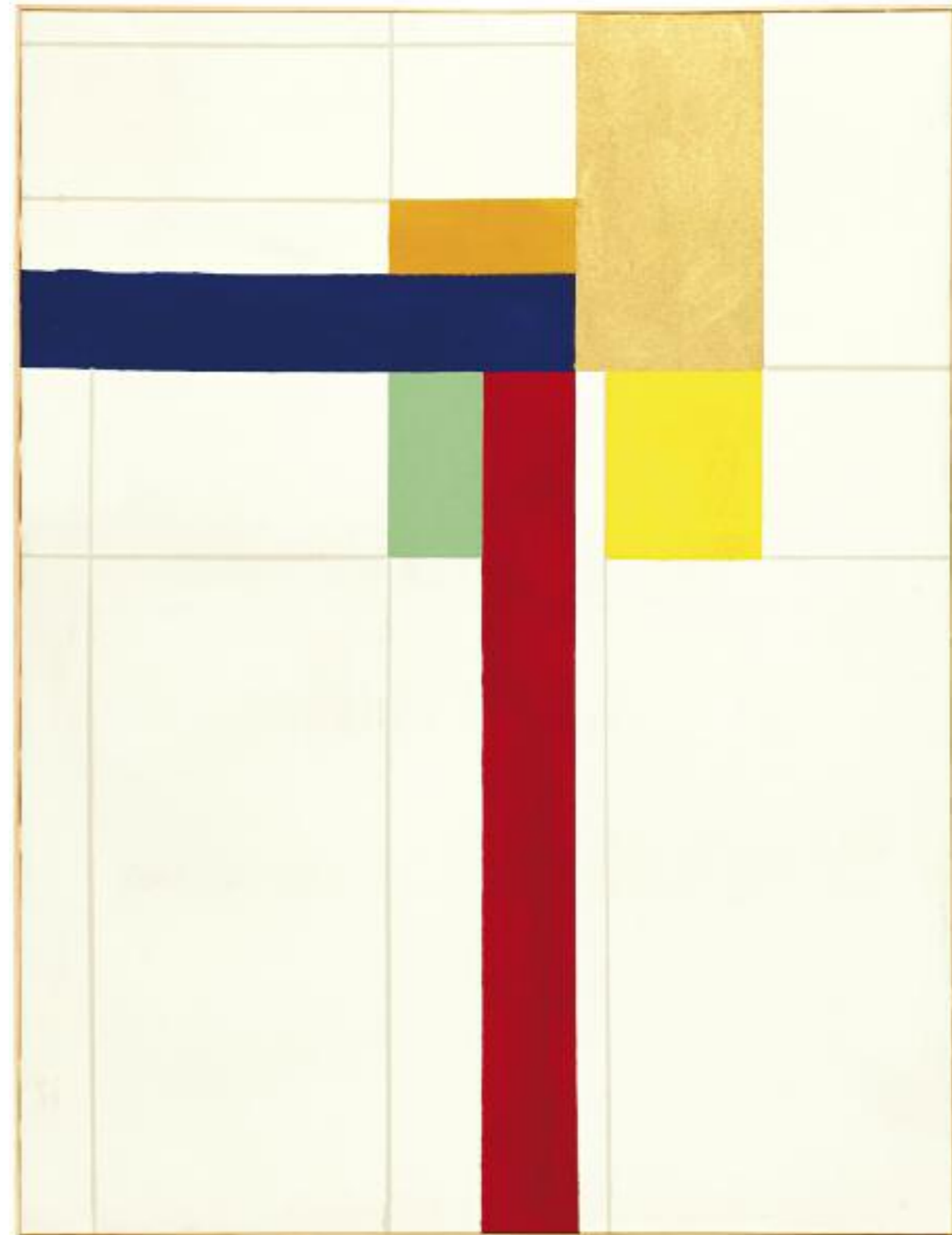




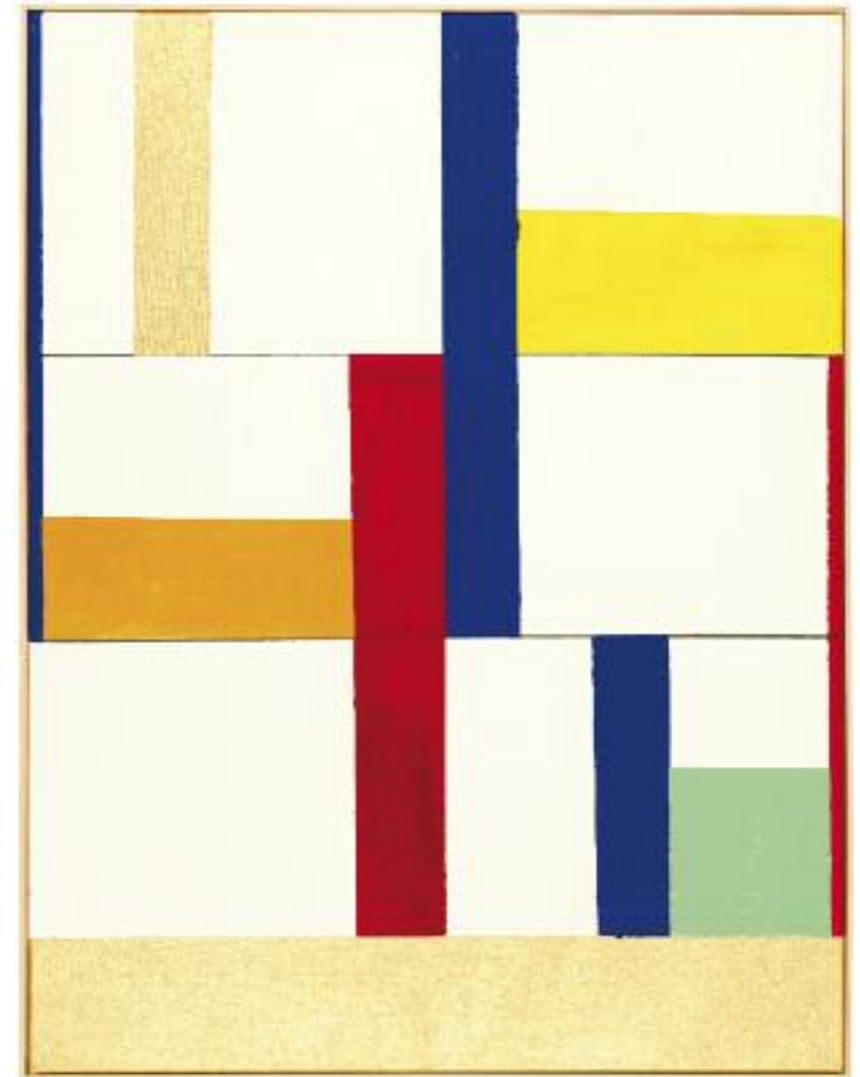
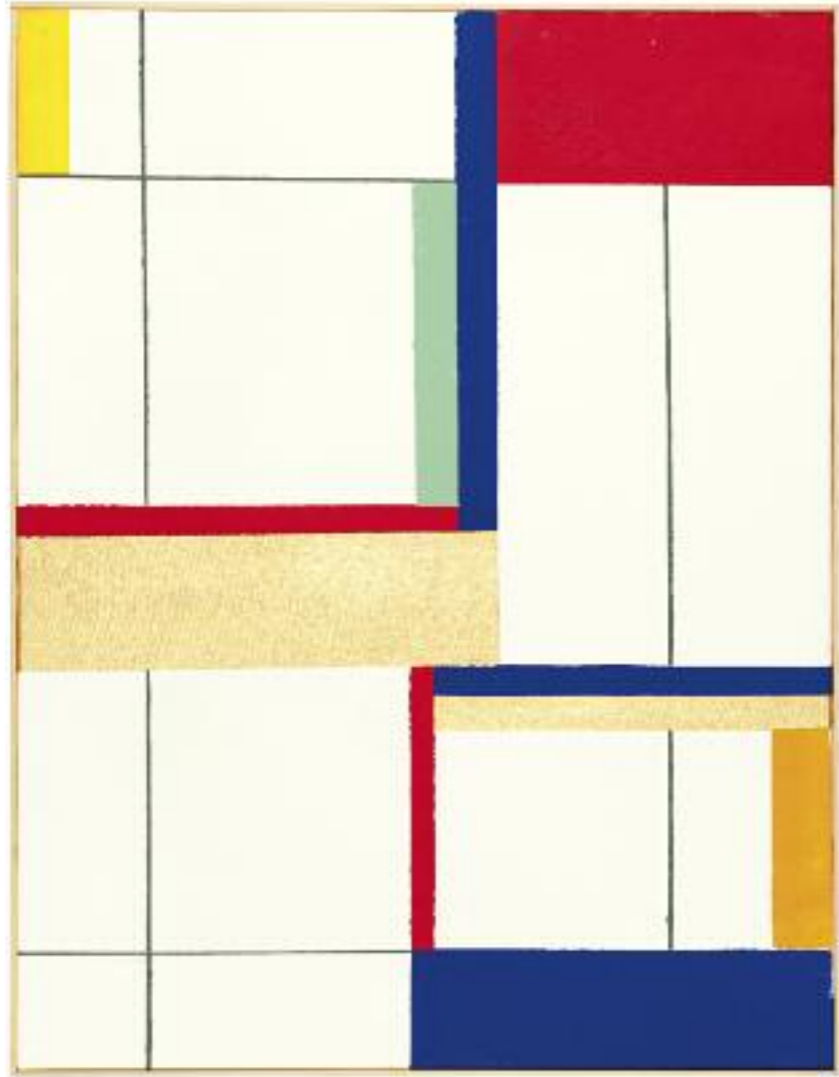


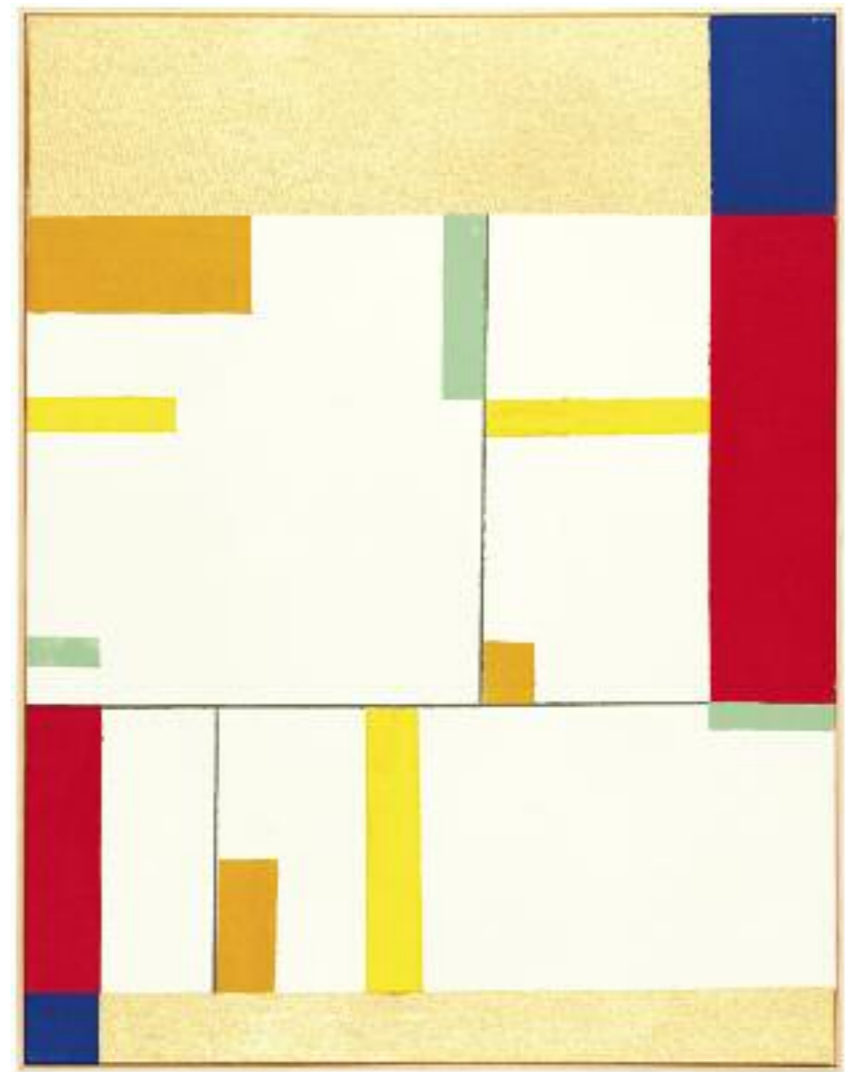
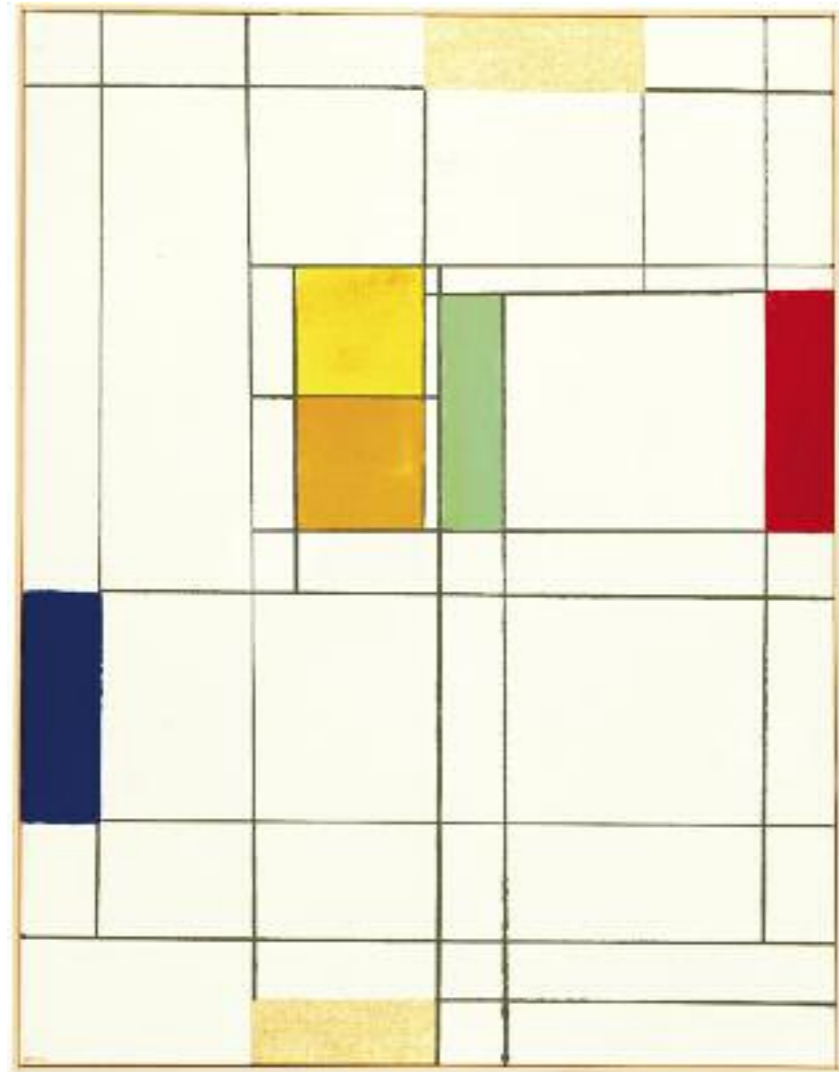


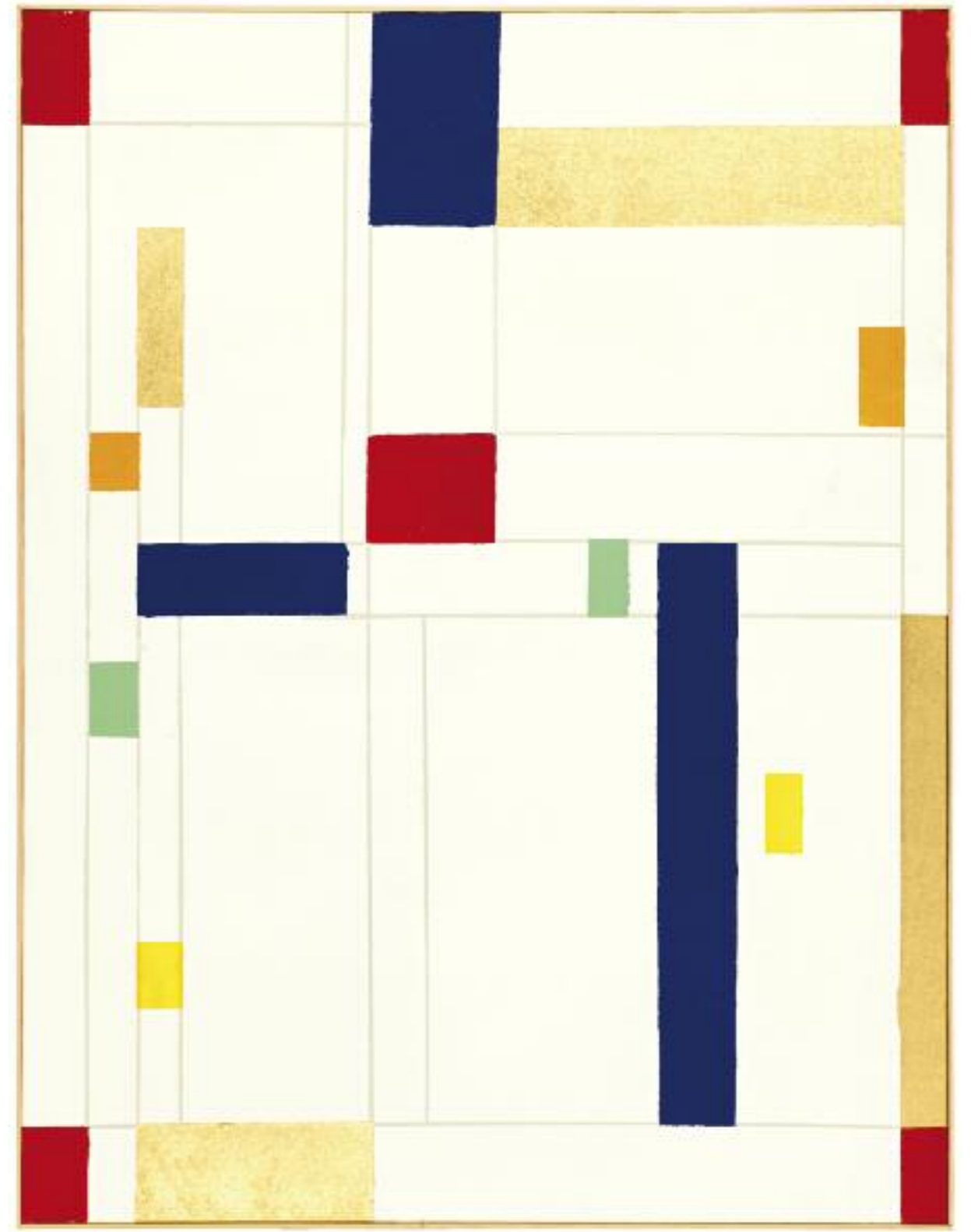
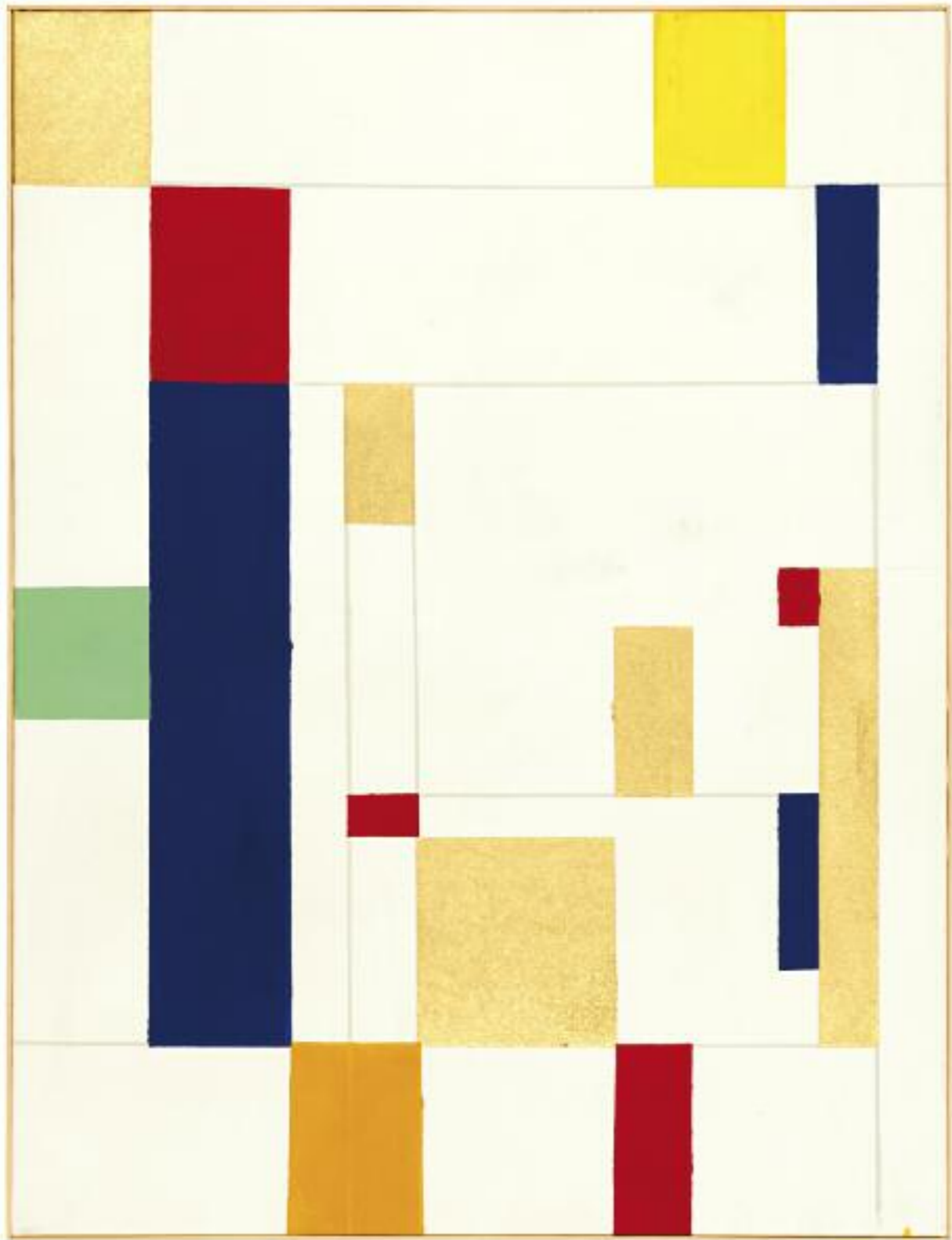
18

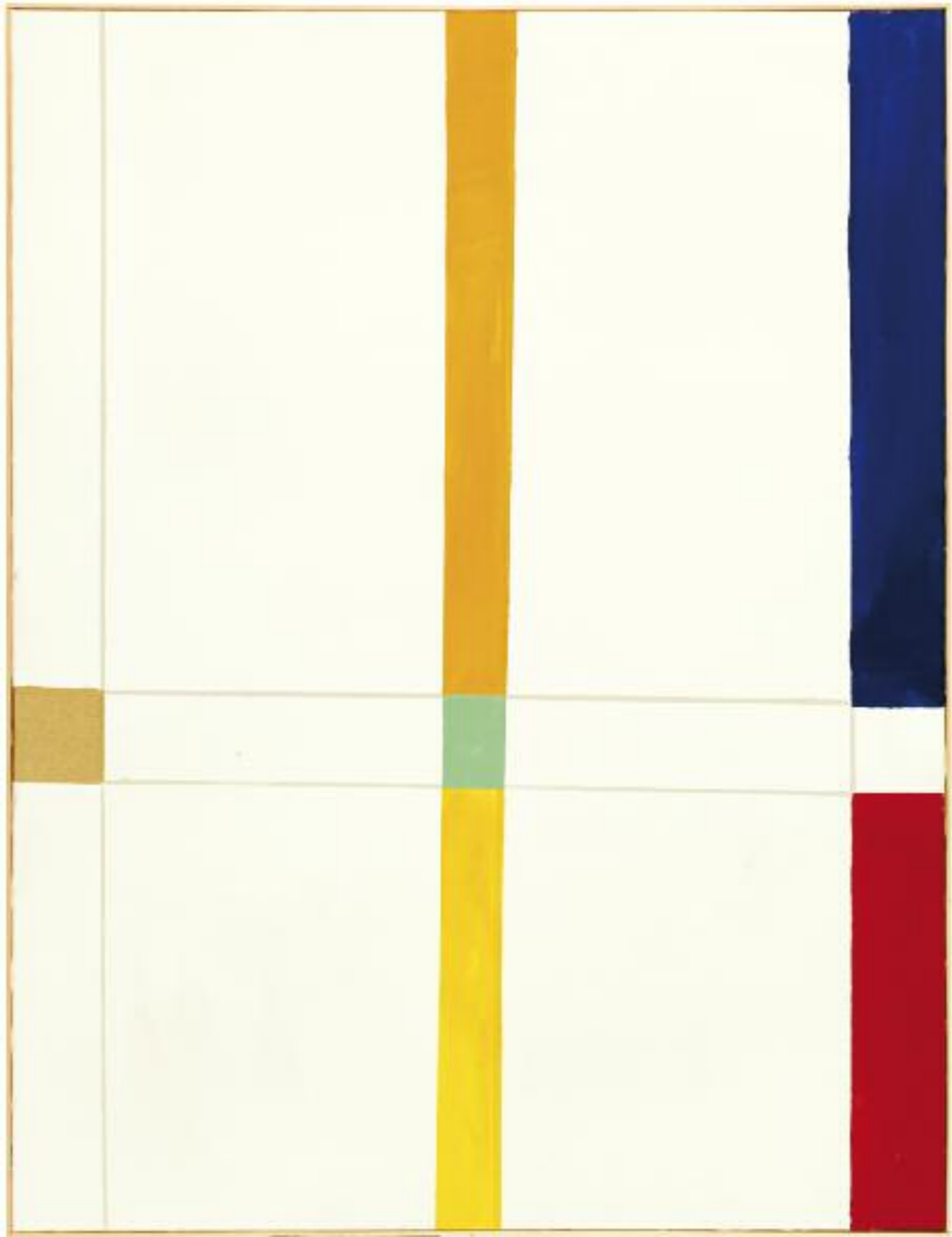


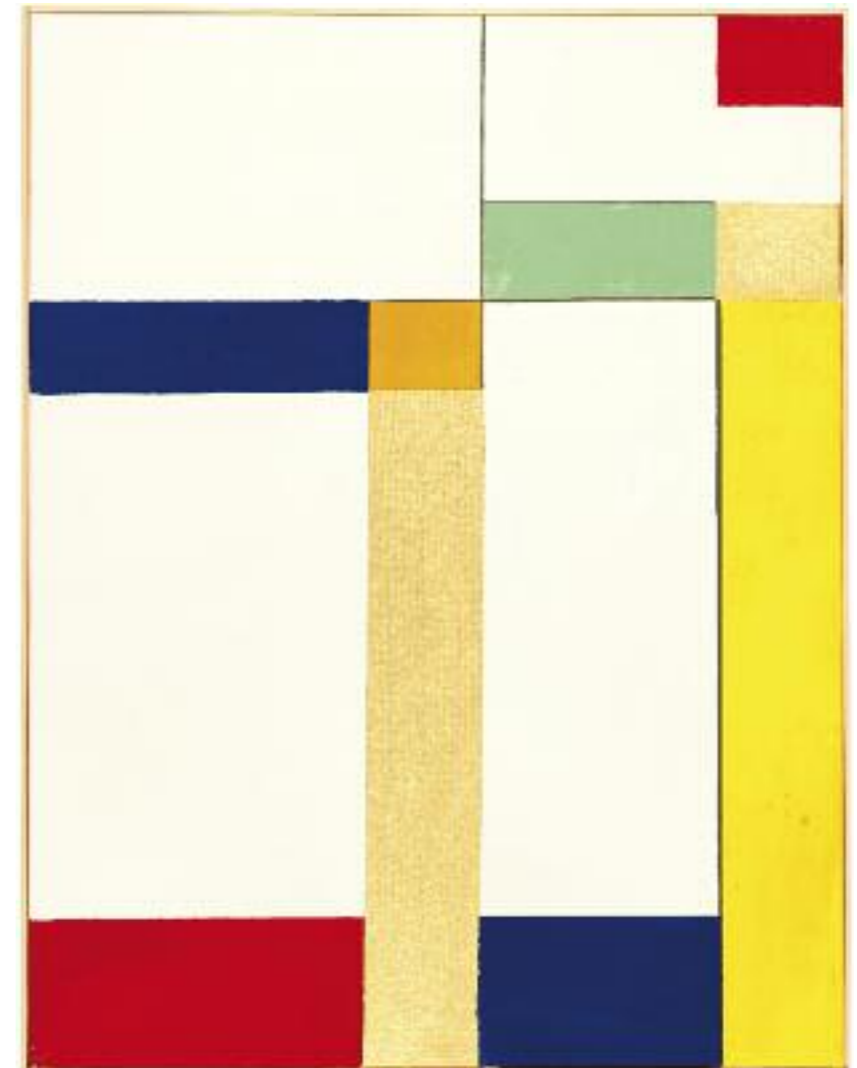
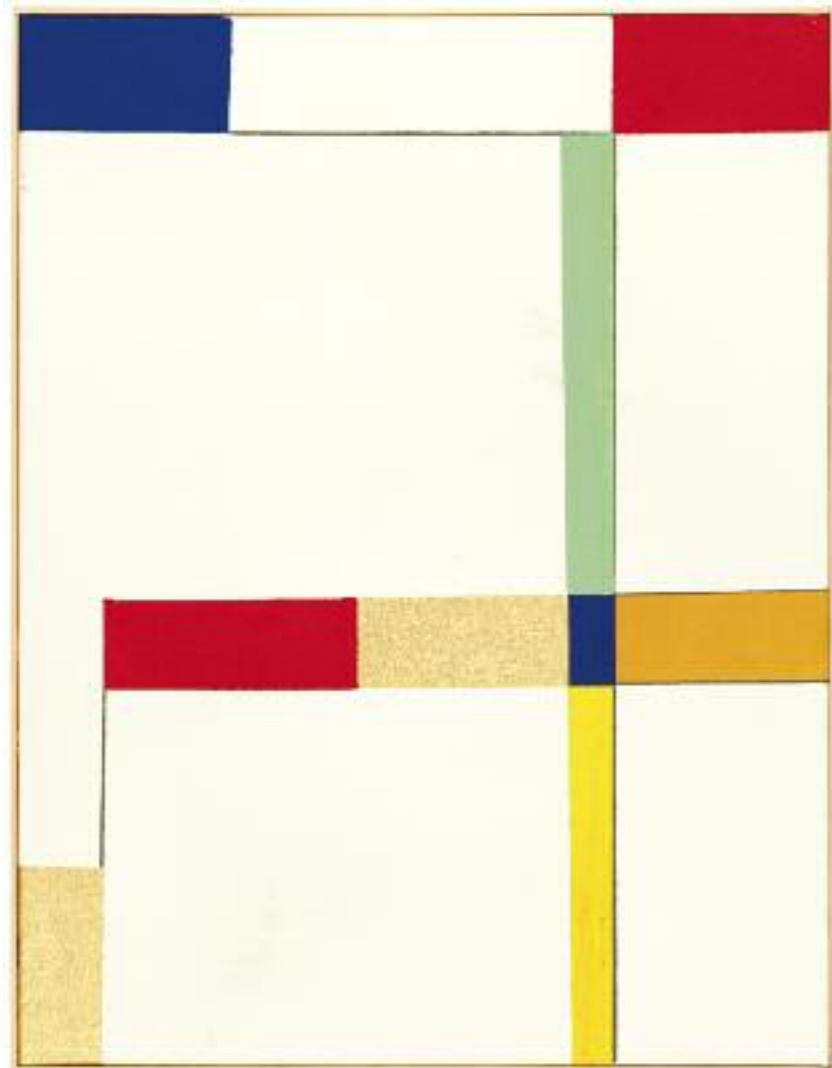
19

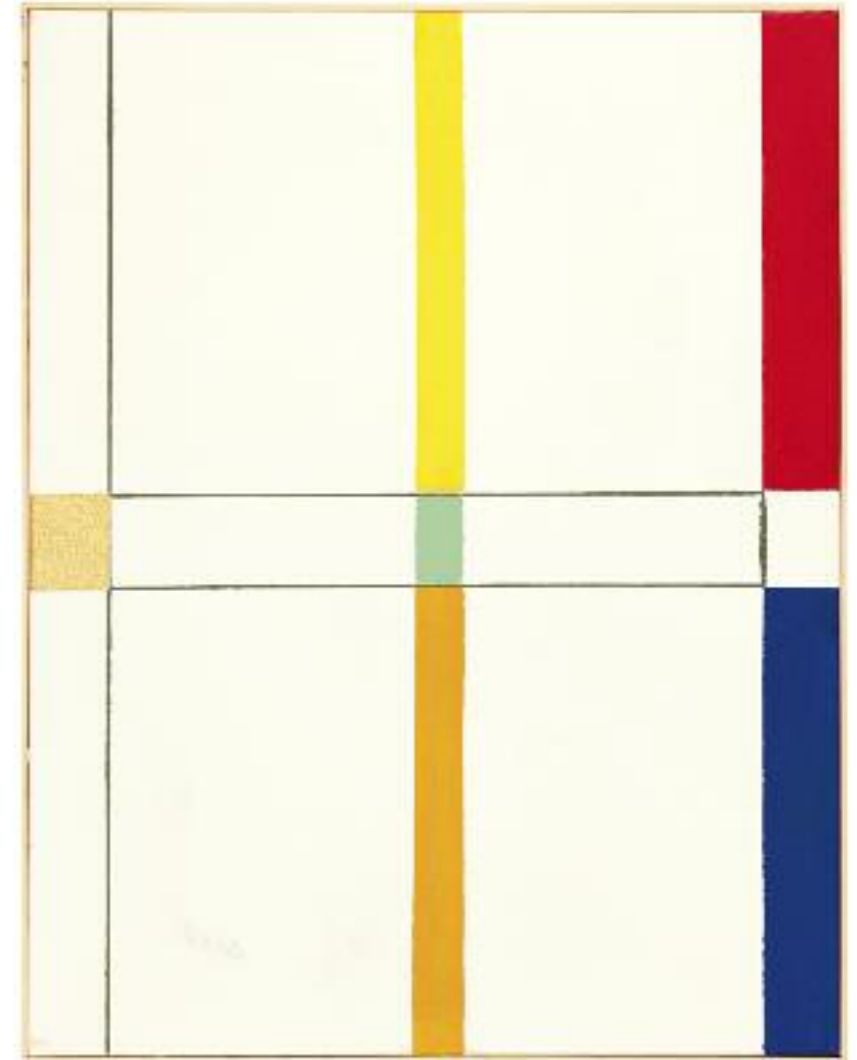
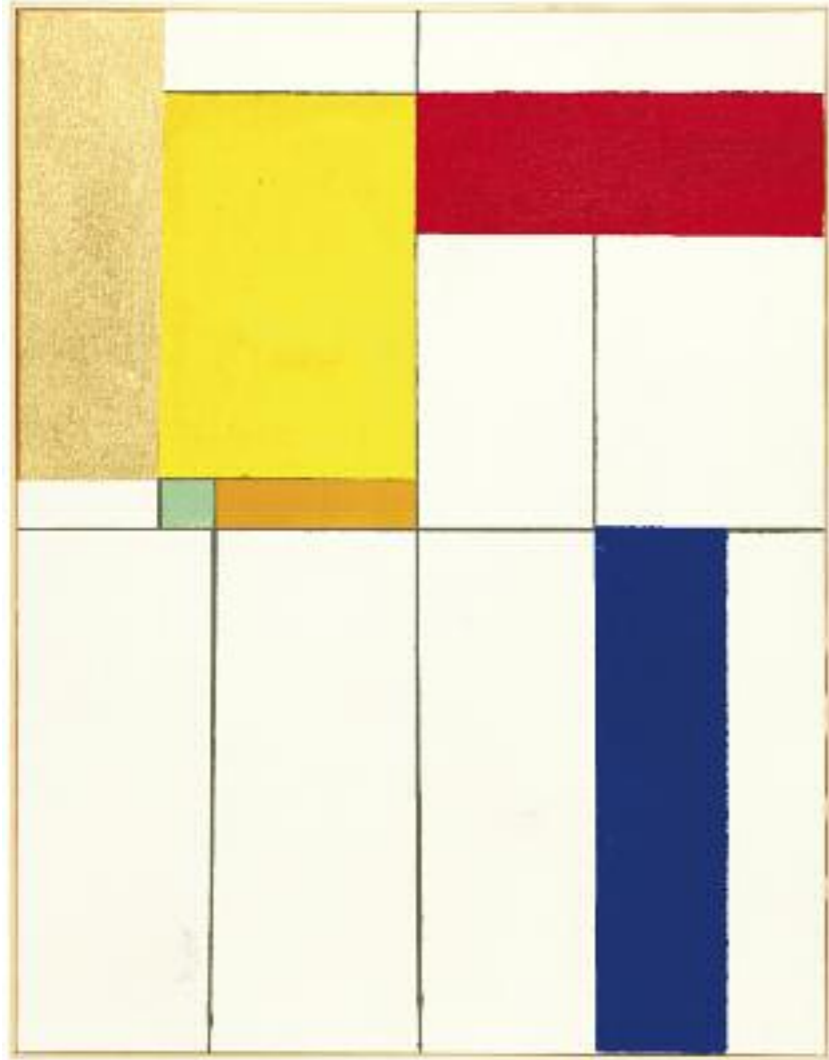


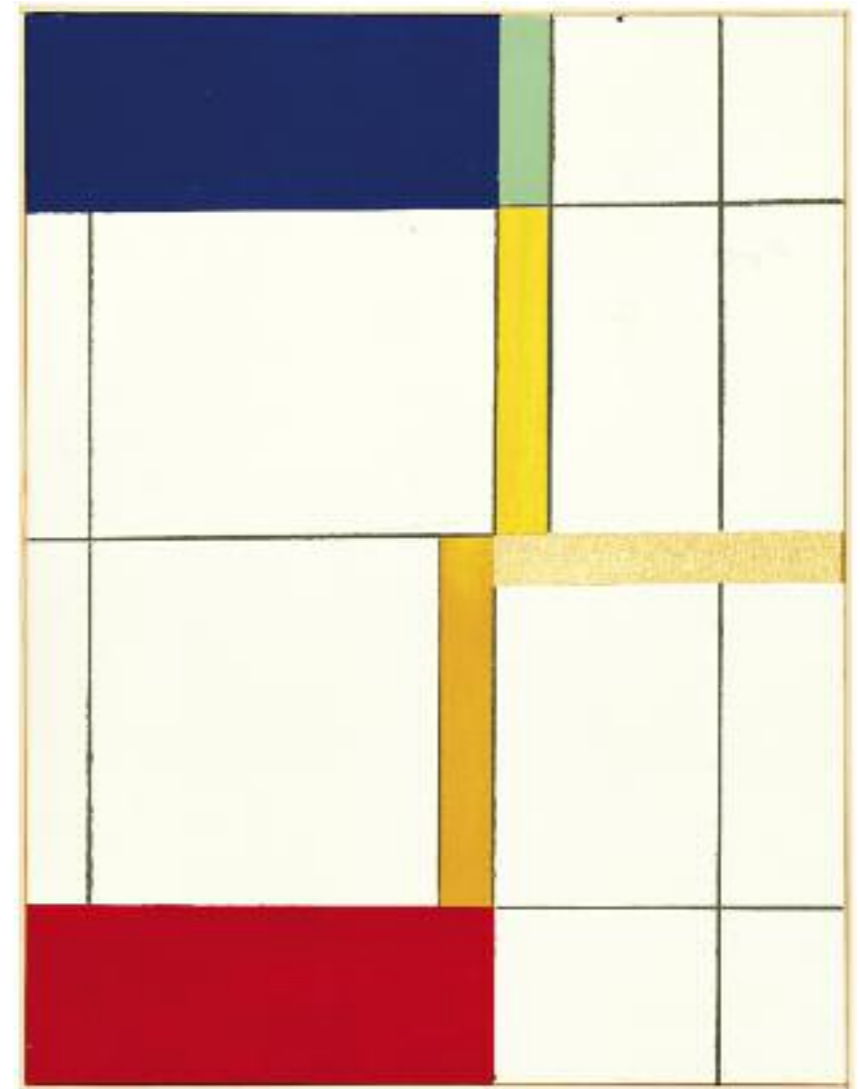
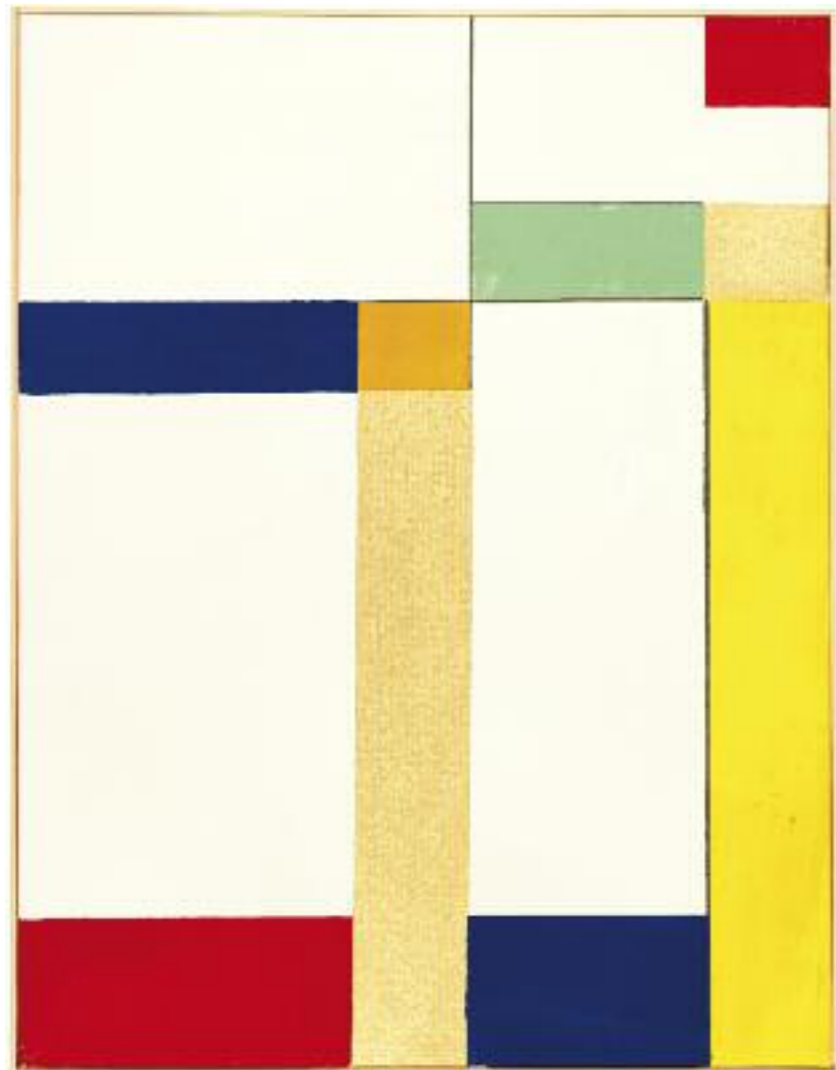


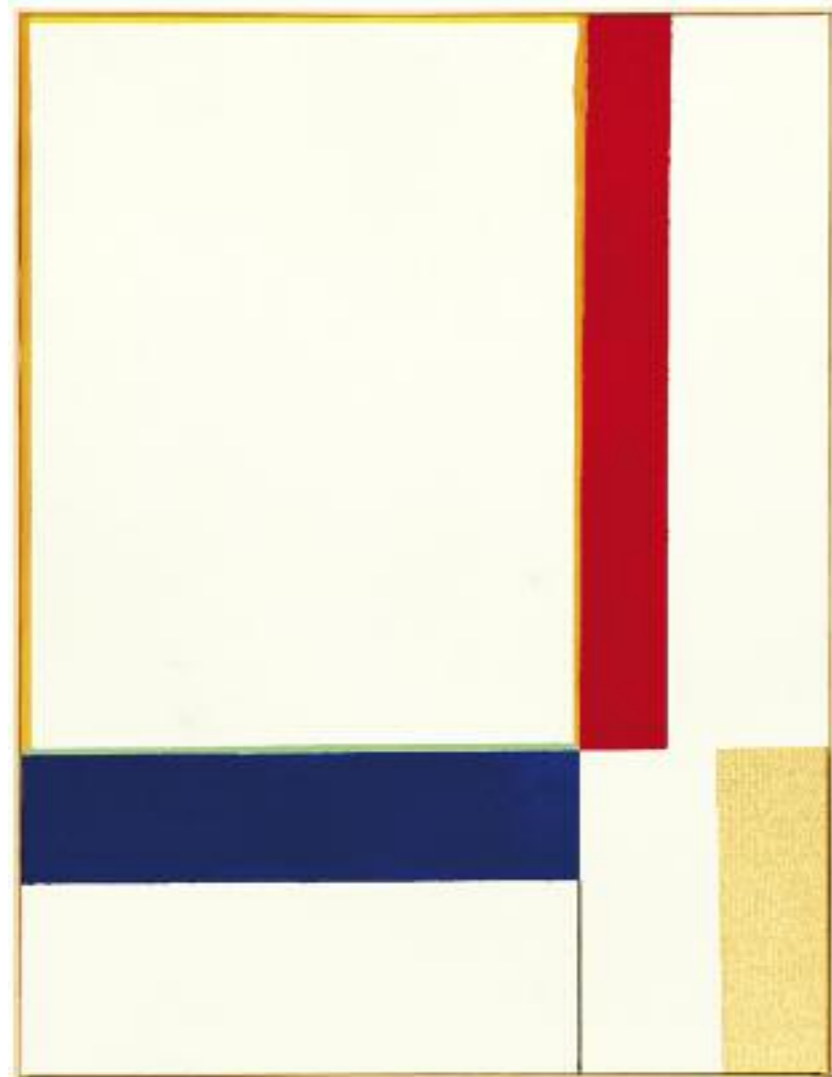














Dank:

Kulturförderung Kanton Graubünden
Kulturfachstelle Chur